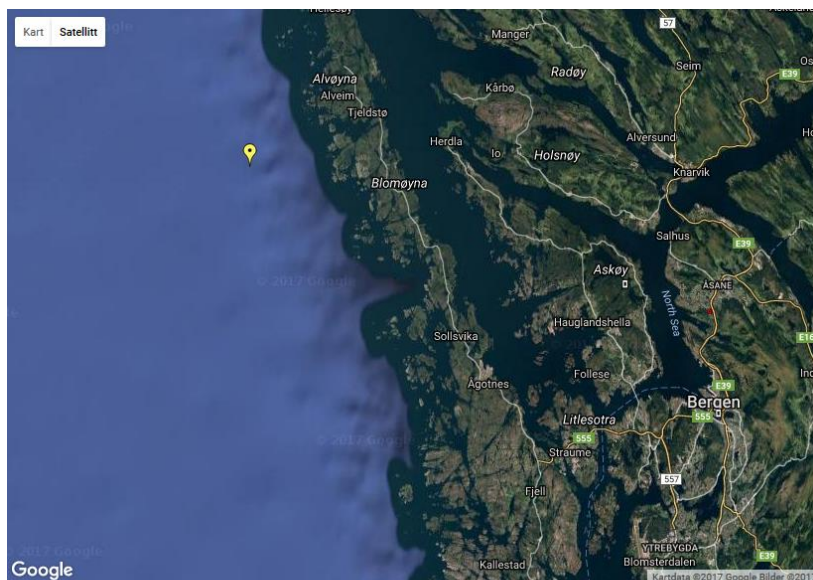


JORDSKJELV VEST FOR ØYGARDEN 7/11 2017

JORDSKJELV LOKALISERT TIL 60.551N 4.682Ø, CA. 5 KM VEST FOR ØYGARDEN, HORDALAND. BEREGNET MAGNITUDE 3.8, DYP CA. 12 KM.

I morges kl 09:46 lokal tid registrerte vi et jordskjelv på de seismiske stasjonene i det norske seismiske nettverket (NNSN) ved Universitetet i Bergen. Jordskjelvet er lokalisert til 60.551N 4.682Ø, altså rett vest for Øygarden i Hordaland, med magnitude 3.8. Skjelvet er kraftig følt over hele Vestlandet, både i Hordaland, Sogn og Fjordane og Rogaland. Vi oppfordrer alle som har følt jordskjelvet til å melde det inn på skjelv.no under fanen «Følt skjelv?» (direktelink: <http://seismo.geo.uib.no/macroquest/macroquest.php>).



Skjelv registrert siste 30 dager

Målestasjoner: □ Siste skjelv: 📍 Magnitude mindre enn M 2: ● M 2-3: ● M 3-4: ● M 4-5: ● M 5-6: ● ,etc.

Fig. 1: Jordskjelvet i Øygarden markert med gul pil. Skjermdump, skjelv.no.

Norsk Nasjonalt Seismisk Nettverk består av 34 seismiske stasjoner plassert i Norge og på de norske arktiske øyer. De fleste av stasjonene sender data i reell-tid og data blir behandlet sammen for å detektere og lokalisere jordskjelv i Norge og nærliggende områder. På figuren under ses utslaget på stasjonen på Askøy, som er nærmest skjelvet i Øygarden.

Her kan man også se at det ikke er registrert andre skjelv i området i dag, hverken før eller etter dagens hendelse.

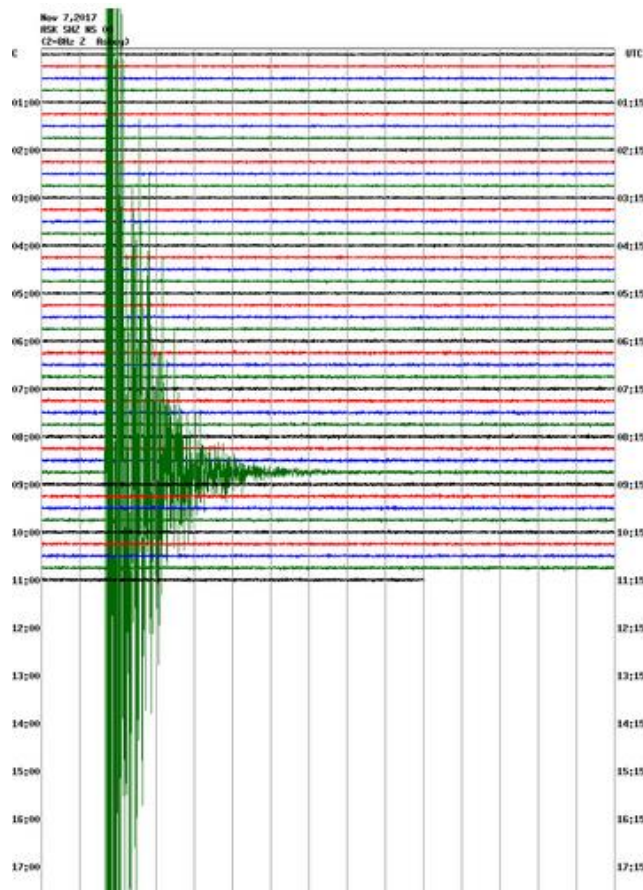


Fig. 2: Utslag på NNSN sin målestasjon på Askøy.

Dataene fra nettverket blir også brukt i vitenskapelige studier for bedre å forstå fordeling og årsaker til seismisitet i tillegg til jordas struktur.

Hovedansvaret for drift av nettverket og dataanalyse er ved Institutt for Geovitenskap, Universitetet i Bergen.

TIDLIGERE FØLTE JORDSKJELV I OMRÅDET, OVER MAGNITUDE 3.5 I DE SISTE 25 ÅR:

Også tidligere har det vært registrert følte skjelv i dette området, nærmere bestemt 5 ganger de siste 25 årene:

| | | | |
|---|------------|-------------------|---------------|
| Nordsjøen, ca. 60 km vest for Hardbakke | 2016/09/09 | 61.123 N, 3.645 Ø | Magnitude 3.6 |
| 12 km sørvest for Glesvær, Sotra | 2000/12/08 | 60.131 N, 4.786 Ø | Magnitude 3.8 |
| Bømlo | 2000/08/12 | 59.748 N, 5.329 Ø | Magnitude 3.8 |
| 11 km syd for Rosendal | 1992/08/06 | 59.883 N, 6.111 Ø | Magnitude 3.7 |
| 14 km syd for Ølen | 1992/04/14 | 59.485 N, 5.654 Ø | Magnitude 3.5 |

Det er mindre enn to uker siden forrige følte jordskjelv i Norge, som var i Osloområdet natt til søndag 29. oktober. Dette var betraktelig mindre, magnitude 2.1, men ble likevel følt av mange.

Det var også et større skjelv i Nordsjøen 30. juni i år, med styrke 4.5.

STØRSTE JORDSKJELV PÅ VESTLANDET:

| | | | |
|-----------|------------|-------------------|---------------|
| Nordsjøen | 1988/08/08 | 63.663 N, 2.424 E | Magnitude 5.3 |
| Nordfjord | 1989/01/23 | 61.866 N, 4.409 E | Magnitude 5.2 |